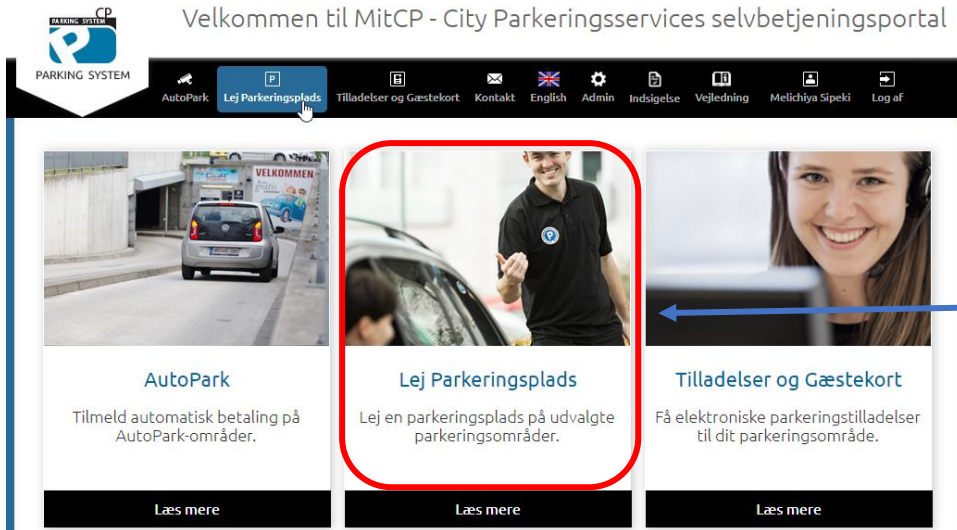


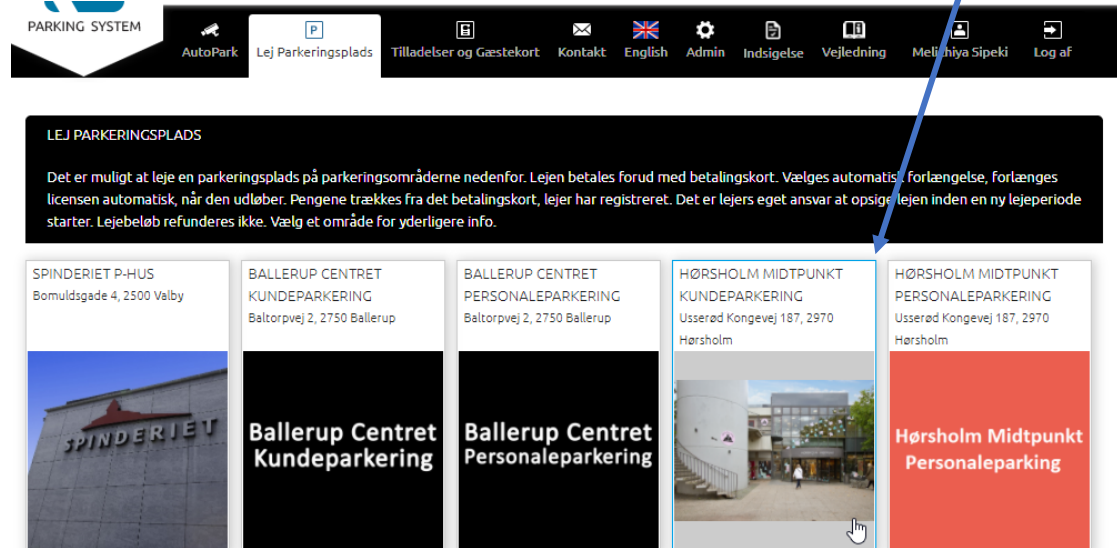
MITCP – Lej en Parkeringsplads

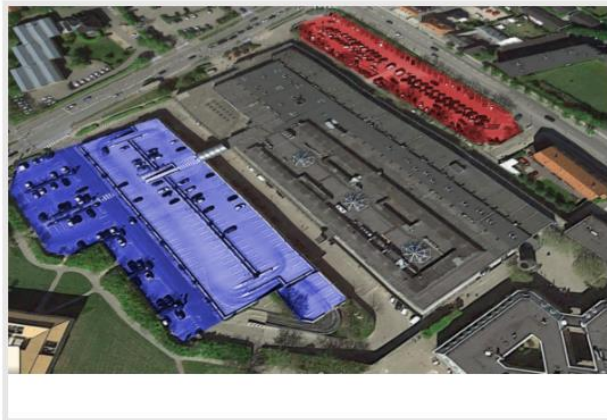
Velkommen til MitCP - City Parkeringsservices selvbetjeningsportal



Lej en Parkeringsplads:

- 1) Gå til www.mitcp.dk
- 2) Vælg "Lej en Parkeringsplads"
- 3) Vælg herefter hvilket område De ønsker at leje en parkeringsplads ved





HØRSHOLM MIDTPUNKT KUNDEPARKERING

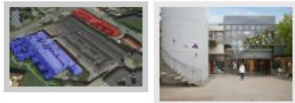
Usserød Kongevej 187, 2970 Hørsholm

Måned
DKK 495,-

Denne licens giver dig tilladelse til at parkere i de fire øvre niveauer af Hørsholm Midtpunkts parkeringshus (blåt område på kortet). Denne licens giver ikke tilladelse til at parkere ved personaleparkering (nederste niveau af parkeringshuset). Tilladelsen er heller ikke gyldig til pladsen ved Usserød Kongevej (rødt område på kortet).

*1 Måned = 30 Dage eller antal af dage i måneden, afhængig af hvad der er færrest. Leje af parkeringsplads på dette område kan opsiges med en varsel på løbene måned plus 30 dage.

Find Rute



Licens

Lej Parkeringsplads

Nummerplade

fra

Til

Automatisk
forlængelse

- 4) Tryk på "Lej en Parkeringsplads"
- 5) Udfyld herefter dato fra hvornår den skal være gældende fra, samt registreringsnummer på køretøjet.
- 6) Sæt fluebenen i "Automatisk forlængelse" hvis De ønsker, at licensen skal forlænges automatisk ved udløbsdato.

Lej Parkeringsplads

Pris: DKK 495,- / 30 dage

automatisk forlængelse

NB! Har De ikke et betalingskort tilknyttet til Deres profil, skal dette udfyldes når systemet beder om det.

Det er muligt at leje en parkeringsplads på parkeringsområderne nedenfor. Lejen betales forud med betalingskort. Vælges automatisk forlængelse, forlænges licensen automatisk, når den udløber. Pengene trækkes fra det betalingskort, lejer har registreret. Det er lejers eget ansvar at opsigse lejen inden en ny lejeperiode starter. Lejebeløb refunderes ikke. Vælg et område for yderligere info.



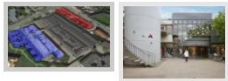
HØRSBOLM MIDTPUNKT KUNDEPARKERING
Usserød Kongevej 187, 2970 Hørsholm

Måned
DKK 495,-

Denne licens giver dig tilladelse til at parkere i de fire øvre niveauer af Hørsholm Midtpunkts parkeringshus (blåt område på kortet). Denne licens giver ikke tilladelse til at parkere ved personaleparkering (nederste niveau af parkeringshuset). Tilladelsen er heller ikke gyldig til pladsen ved Usserød Kongevej (rødt område på kortet).

*1 Måned = 30 Dage eller antal af dage i måneden, afhængig af hvad der er færrest. Leje af parkeringsplads på dette område kan opsiges med en varsel på løbende måned plus 30 dage.

Find Rute



Licens				Lej Parkeringsplads
Nummerplade	fra	Til	Automatisk forlængelse	
CR89532	02/12/2020 14:32	01/01/2021 14:38	<input type="checkbox"/>	<input type="button" value="Tilføj køretøj"/> <input type="button" value="Rediger"/>

Tilføj køretøj ✕

Registreringsnummer

Licens				Lej Parkeringsplads
Nummerplade	fra	Til	Automatisk forlængelse	
CT56876,CR89532	02/12/2020 14:32	01/01/2021 14:38	<input type="checkbox"/>	<input style="border: 1px solid red; padding: 2px 10px;" type="button" value="Rediger"/>

- 7) De kan nu trykke på "Tilføj køretøj", hvor De her udfylder registreringsnummeret på køretøjet.
- 8) Afhængig af området kan De tilføje endnu et køretøj ved at klikke på "Tilføj køretøj", ligesom De gjorde med den første.
- 9) De kan altid trykke på "Rediger" hvis De ønsker at redigere registreringsnummeret eller hvis licensen skal gå til et andet køretøj.
- 10) De kan ikke slette et køretøj, hvis dette ønskes, må De trykke på "Rediger", og indtaste et tilfældigt tal ind ved registreringsnummeret.
- 11) Deres licens er nu oprettet.